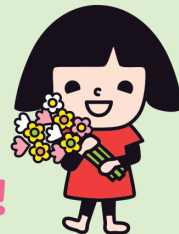




はな
お花
のはなし

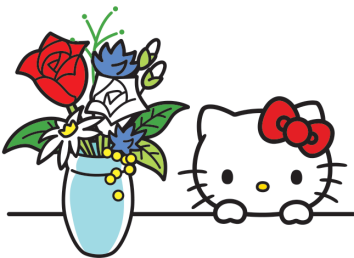


はな
お花をかざると、
きも やさ
気持ちも優しくなるよ。



みんなも、うちに
はな かざ
お花を飾ってみよう!

にほん
日本では、季節きせつによって、
いろいろなお花はなが育そだて
られているよ。



みんなはどんなお花はなを
知っているかな？きれいなだけじゃなくて、
かお 香りもすてき。やさ きれ
しい気持ちになるよ。



いわ
お祝いのときも、お花はなをおくったり
するね。お花は気持ちきもを伝えるのに
ぴったりだからなんだね。

のうか
農家さんが心こころを込めて
そだ 育てたお花はなが、お花屋はなやさんに
なら 並んでいるんだね。

